

Keräyspaperin lajitteluohje

Lajittele keräyspaperi oikein, säästät rahaa ja luontoa niin kotona kuin työpaikalla

Niittejä, paperiliittimiä tai pahvilaatikoiden pakkausteippejä ei tarvitse poistaa.



Lehdet ja mainokset

Kaikki paperi, joka kotona tai työpaikalla tulee postiluukusta tai jaetaan postilaatikkoon, kelpaa joukkoon.

- ▶ Sanoma- ja aikakauslehdet
- ▶ Mainosposti, esitteet ja muut vastaavat painotuotteet
- ▶ Puhelin- ja tuoteluettelot
- ▶ Pehmeäkantiset kirjat
- ▶ Kopiopaperit ja tulosteet, värilliset ja värittömät
- ▶ Valkoiset piirustus- ja lehtiöpaperit
- ▶ Valkoisesta paperista tehdyt paperikassit
- ▶ Kaikki kirjekuoret niin kodeissa kuin toimistoissakin



Keräyskartonki

Kodeista, suurtalouksista ja toimistoista kertyvät erilaiset paperi-, kartonki- ja pahvipakkaukset.

- ▶ Kartonkiset nestepakkaukset; esim. maito- ja mehutölkit, myös alumiinivuoratut
- ▶ Kuivien tuotteiden kartonki- ja pahvipakkaukset, esim. muro- ja keksipakkaukset, sokeri- ja jauhopussit, leivoslaatikot ja munakennot
- ▶ Wc- ym. paperihylsyt
- ▶ Muovipinnoitetut käärepaperit, esim. kopiopaperin kääreet
- ▶ Kaikki paperikassit ja juomien kartonkiset monipakkaukset, esim. sixpackit
- ▶ Aaltopahvilaatikot

! Huuhtelee ja valuta likaiset nestepakkaukset. Taittele kaikki pakkaukset litteiksi ja pakkaa ne sisäkkäin.



Aaltopahvi

Teollisuuteen, kauppoihin ja esim. suurkeittiöihin päätyy paljon aaltopahvia. Silloin se kannattaa aina kerätä omana lajinaan erikseen.

- ▶ Aaltopahvi
- ▶ Ruskea kartonki
- ▶ Voimapaperi

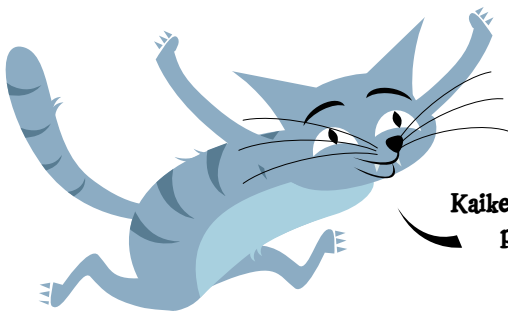
! Taittele aaltopahvilaatikot litteiksi.



Salaiset paperit

Luottamuksellista tietoa sisältävät paperit, jotka on tuhottava turvallisesti.

Encore Tietoturvapalvelu on erikoistunut luottamuksellisten tietojen tuhoamiseen tehokkaasti ja turvallisesti, asiakaskohtaisesti räätälöitävin palveluin.



Kaiken materiaalin tulee olla puhdasta ja kuivaa.

